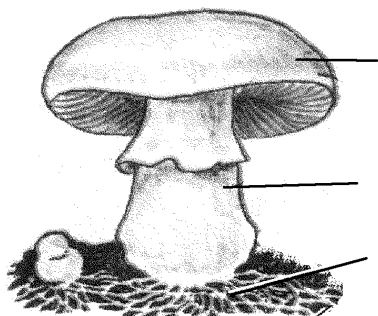


Проверочная работа по теме
«В царстве грибов»

ФИ _____

1. Подпиши части гриба.



2. Какие из этих рекомендаций правильные?

- а) Собирай только те грибы, которые хорошо знаешь.
- б) Когда ищешь грибы, разрой и раскидай в стороны листву и мох. Так грибы будут лучше видны.
- в) Не надо брать старые червивые грибы. В них может быть опасный для человека яд.
- г) Ядовитые грибы нужно растоптать, сбить палкой. Они приносят вред для всех.

3. Распредели названия грибов на две группы.

Лисичка, бледная поганка, подосиновик, белый гриб, мухомор, шампиньон.

Съедобные	Несъедобные

4. С какими растениями тесно связаны грибы?

- а) с травами
- б) с кустарниками
- в) с деревьями

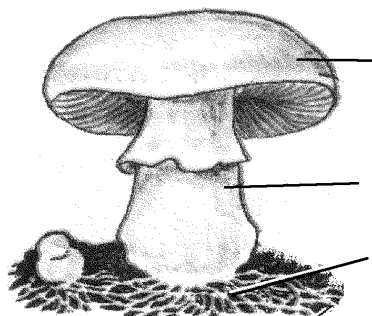
5. Выбери места, где нельзя собирать грибы.

- 1) около заводов
- 2) возле шоссе
- 3) в лесу
- 4) в городских скверах

Проверочная работа по теме
«В царстве грибов»

ФИ _____

1. Подпиши части гриба.



2. Какие из этих рекомендаций правильные?

- а) Собирай только те грибы, которые хорошо знаешь.
- б) Когда ищешь грибы, разрой и раскидай в стороны листву и мох. Так грибы будут лучше видны.
- в) Не надо брать старые червивые грибы. В них может быть опасный для человека яд.
- г) Ядовитые грибы нужно растоптать, сбить палкой. Они приносят вред для всех.

3. Распредели названия грибов на две группы.

Лисичка, бледная поганка, подосиновик, белый гриб, мухомор, шампиньон.

Съедобные	Несъедобные

4. С какими растениями тесно связаны грибы?

- а) с травами
- б) с кустарниками
- в) с деревьями

5. Выбери места, где нельзя собирать грибы.

- 1) около заводов
- 2) возле шоссе
- 3) в лесу
- 4) в городских скверах

