



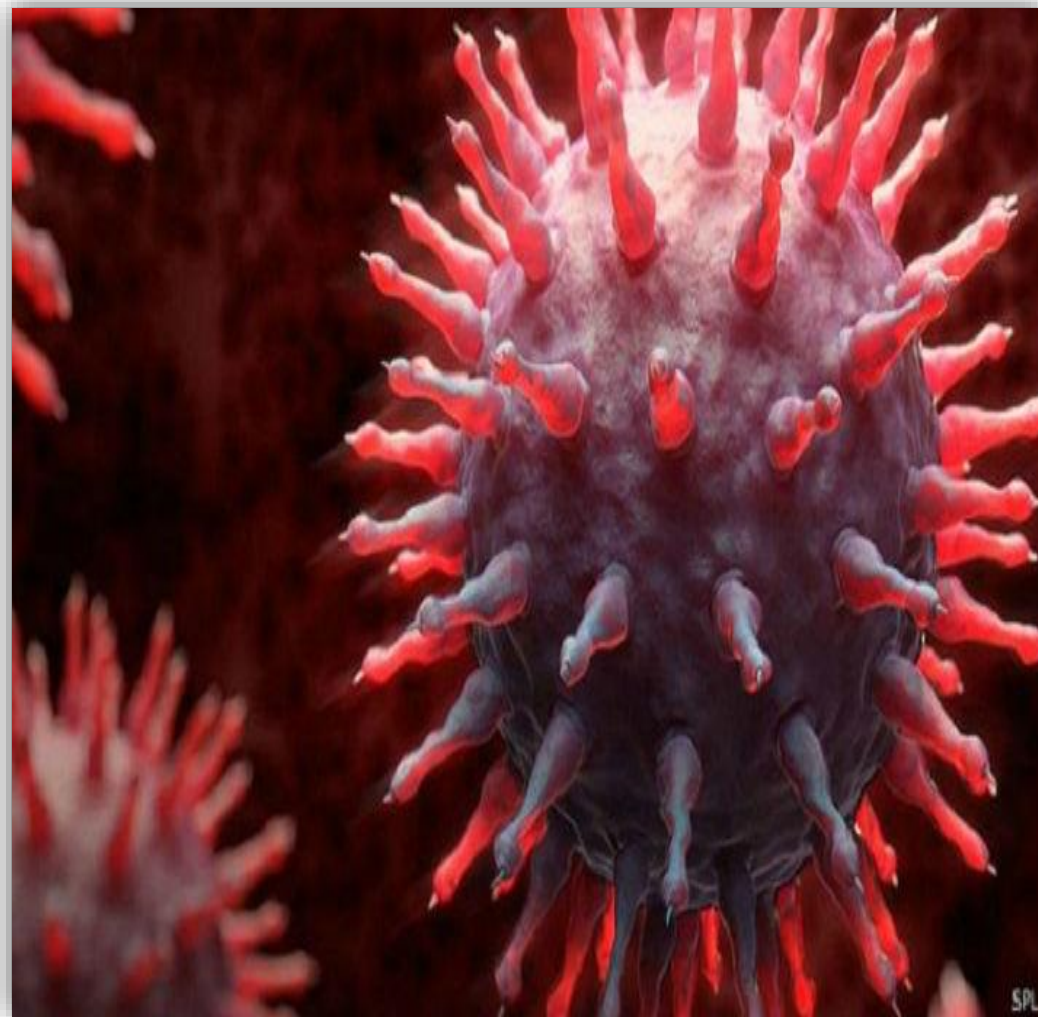
# Болезни органов дыхания и их предупреждение

• Презентация ученицы  
Калейник Екатерины 8 "б" класса

У больных людей при кашле, чихании, разговоре и даже при дыхании из носа и рта вылетает множество капелек слизи и слюны. В них находятся болезнетворные микробы, которые через вдыхаемый нами воздух попадают к нам в организм



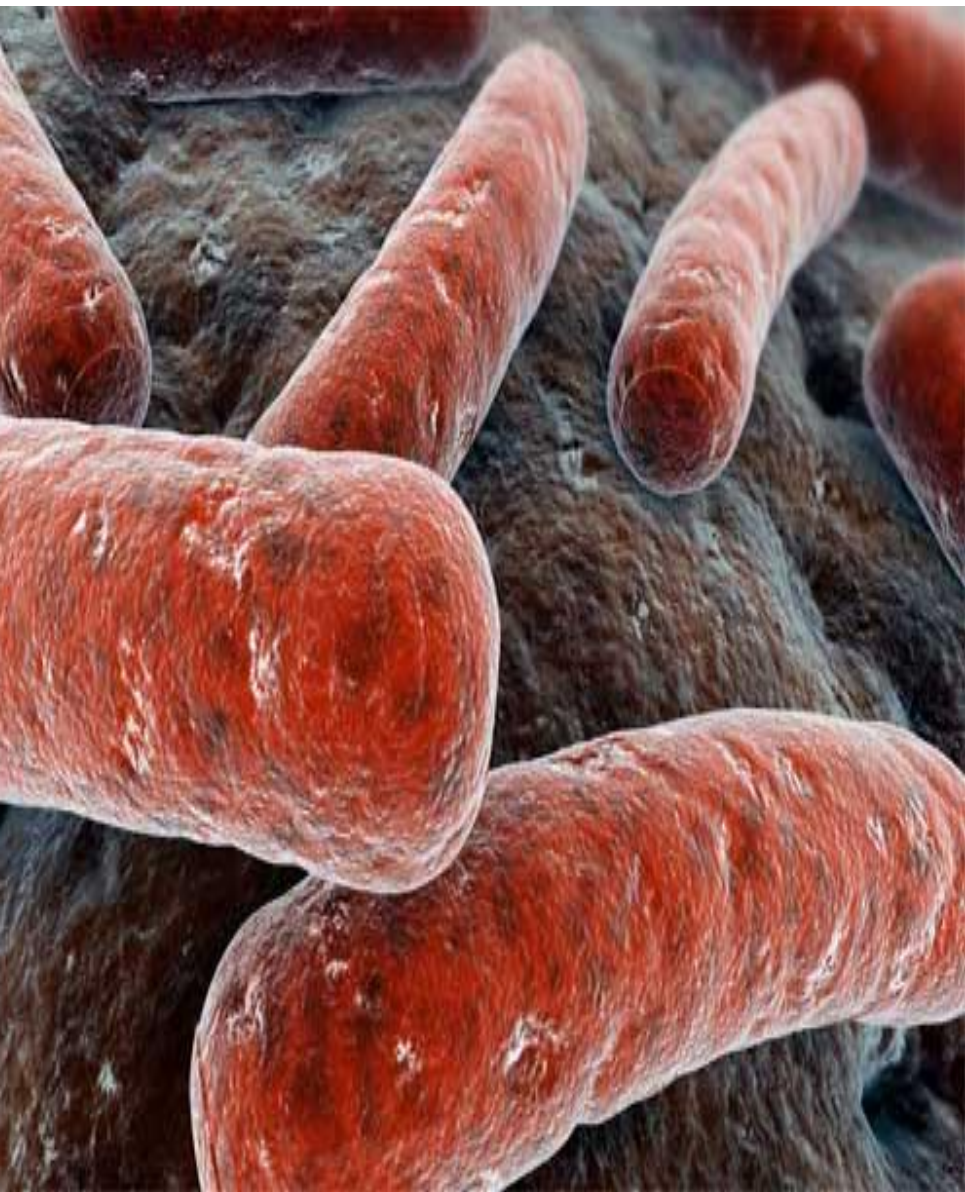
Грипп-самое  
распространенное, масс  
овое и опасное  
заболевание. Болезнь  
опасна  
осложнениями, поэтому  
важно соблюдать все  
предписания врача



При заболевании необходимо вызвать врача, выделить больному отдельную посуду и постель, систематически проводить в помещении влажную уборку и обеспечивать легкоусваиваемой пищей. Больной должен соблюдать все предписания врача и постельный режим.



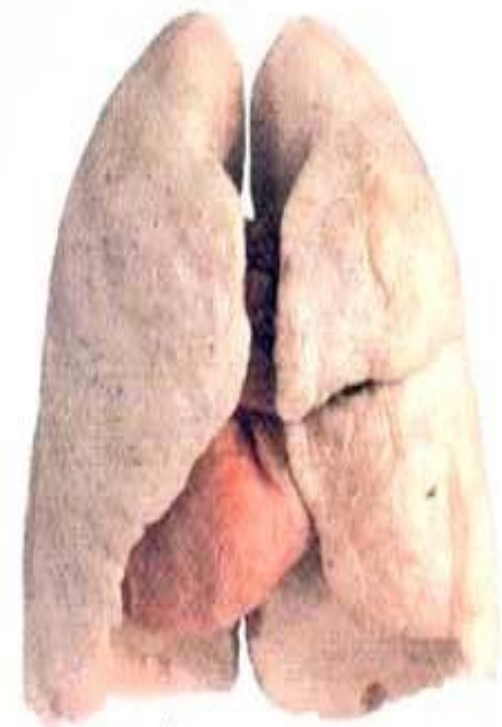




Туберкулез  
легких. Возбудитель этой  
болезни - палочка Коха.  
Она может попасть в  
организм через  
дыхательные пути, а также  
вместе с пищей. Если  
запоздать с лечением  
, микробы прикинут и  
начнут размножаться в  
легких или в другие  
органы



Если человек не лечится ,болезнь может перейти в завершающую стадию.  
**Туберкулы,**  
разрастаясь ,сливаются между собой. Ткань в них распадается ,образуются каверны ,разрушаются кровеносные сосуды ,начинается кровохарканье



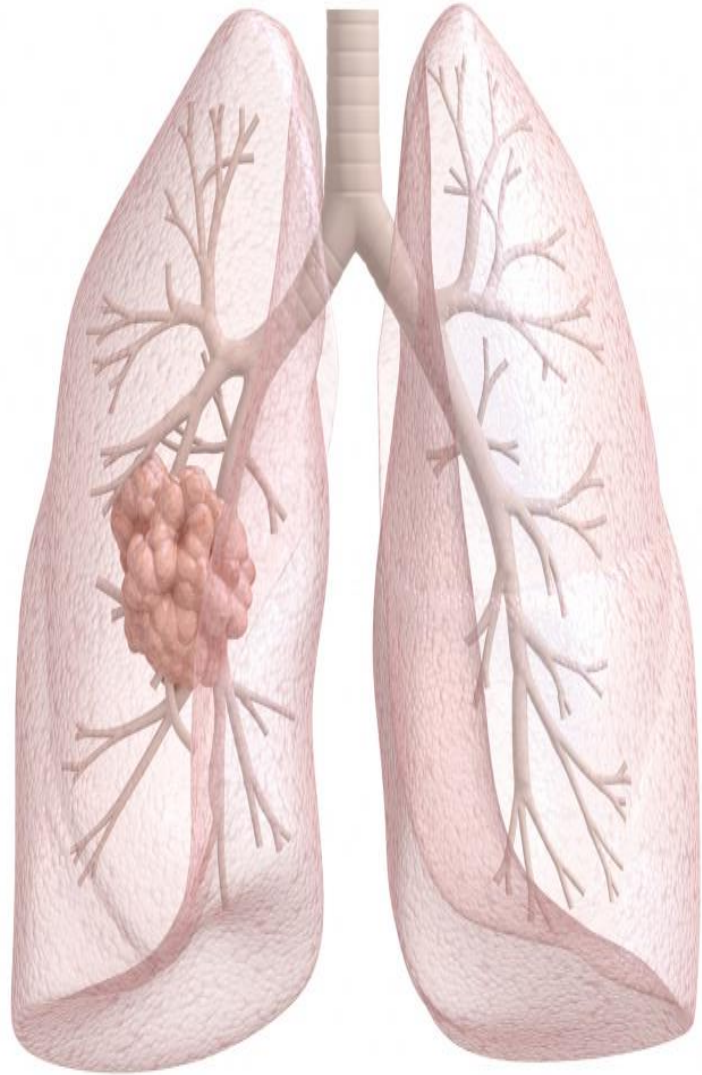
**Легкие  
не курившего  
человека**



**Легкие  
курильщика**

**Рак легких**, чаще всего встречается у курящих людей. Заметить это можно только путем рентгеновского исследования, потому что вначале опухоль себя никак не проявляет. Только после того как она достаточно сильно разрослась и начала сдавливать легочную ткань, возникают первые признаки болезни-сухой кашель, недомогание.





Если болезнь  
запустить, опухоль  
разрастается и  
распространяется на  
другие ткани ,даже на  
соседние органы.  
Распадаясь,  
ткань выделяет  
ядовитые ядовитые  
соединения, которые  
поражают нервную  
систему и весь  
организм в целом.



Распознать ранние проявления туберкулеза и рака легких помогает флюорография- рентгеновское изображение грудной клетки. Заснятое на фотопленку

A close-up photograph of a Shiba Inu dog's face. The dog has light brown and white fur, dark eyes, and a black nose. A small, white, mouse-shaped toy is perched on top of its head. The background is a blurred wooden surface.

Спасибо за внимание!